

う りゅう やま じ そう ほん

瓜生山地蔵盆

にちじ ねん がつ にち ど しゅうりよう
日時：2015年8月22日（土）10:30～3:00 （プログラムは2:30に終了）

かいじょう きょうとぞうけいげいじゅつだいがく みらいかん げいじゅつだいがく
会場：京都造形芸術大学 未来館4F こども芸術大学

※対象：京都市内在住の方／混雑時は入場を制限する場合がございます。

※一日ゆっくり過ごされる方、歓迎です。適宜、お弁当やお茶をお持ちください。



プログラム

10:30 お地蔵さんへお参り（こども芸術大学にて）

ぜんぽうじ じゅうしやく
禅法寺ご住職が来られます。みなでお参りしましょう。

11:00 修学院第二小学校「ドリームバンド」による演奏

11:30 アート屋台

お祭りの屋台のように、いろいろなアートのブースが登場。

すきなブースで工作やワークショップを楽しみましょう。

しゅつてんよてい
出店予定：「どんどこヒツジ」「フェイスペインティング」

「影絵であそぼう」「やんちゃく連とあそぼう」ほか

2:00 学生などによる出し物

ダンス「はなしにならん！」（ムロタムラ）

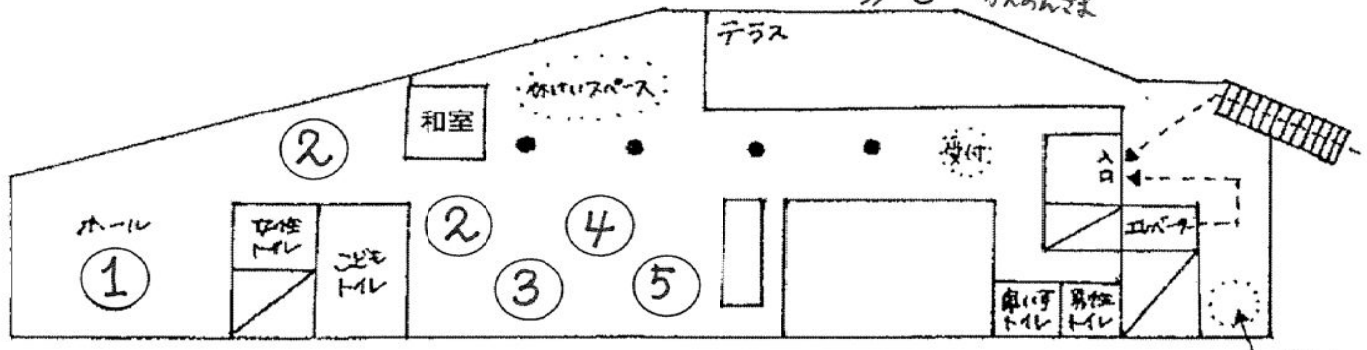
かげえ けいげい げいじゅつだいがく かあ ぼうし
影絵「花さき山」（こども芸術大学お母さん有志）

2:30 解散 お地蔵さんのおさがりをみなさんにお分けします。

まってるよ

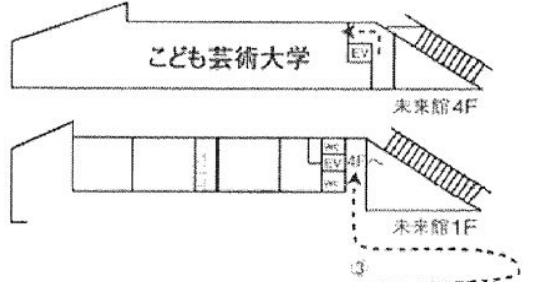


げいだい マップ
（子ども芸術大学）



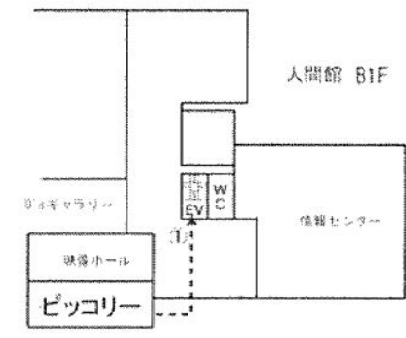
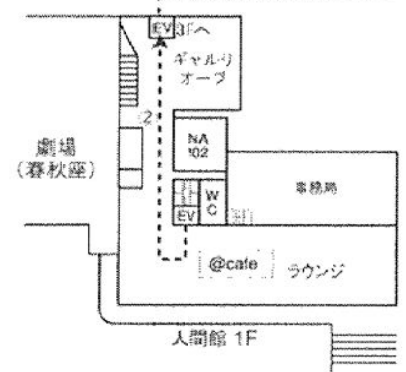
10:30頃のおまわりは、こちらです。😊 子ども芸術大学のみんな

- ① ドリームバンド、出し物
- ② 影絵であそぼう (2ヶ所)
- ③ やんちゃく連とあそぼう
- ④ どんどこヒツジ
- ⑤ フェイスペインティング

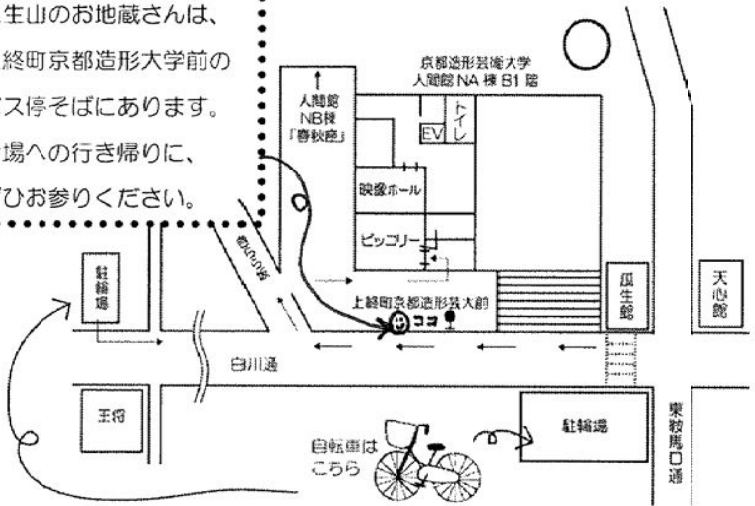


げいだい かた マップ
（子ども芸術大学）

- ① 人間館 B1 階のエレベーターに乗り、1階でおりる。
- ② ギャラリー・オーブ奥のエレベーターで3階にあがる。
- ③ 外に出て、徒歩で未来館に向かい、未来館エレベーターで4階にあがる。



瓜生山のお地藏さんは、上終町京都造形大学前のバス停そばにあります。会場への行き帰りに、ぜひお参りください。



※撮影した写真や映像は、本学広報物及びホームページに掲載させていただく場合がありますので、予めご了承ください。
 ※駐車場はありません。公共交通機関をご利用ください。バイクでの来校もご遠慮ください。

主催：京都造形芸術大学 子ども芸術大学・ピッコリー H P : <http://www.piccoli.jp>
 問合せ：芸術文化情報センター ピッコリー E-mail : piccoli@office.kyoto-art.ac.jp
 〒606-8271 京都市左京区北白川瓜生山 2-116 TEL : 075-791-8013 (木～月 10:00～18:30)